



Erste Hilfe für Betrieb und Büro

Der Gesetzgeber legt durch seine DIN-Vorschriften die Mindestanforderung von Erste-Hilfe-Sets und Verbandsmaterialien für die verschiedenen Einsatzbereiche fest. Verbandskästen und -schränke mit der Ausstattung nach DIN 13 157 und DIN 13 169 unterscheiden sich nur in der Menge der beinhalteten Erste-Hilfe-Materialien.

Abhängig von der Branche und der Zahl an Beschäftigten, benötigt man eine angemessene Erste-Hilfe-Ausstattung.



Erkennung der erforderlichen DIN-Norm

Ein grosser Verbandskoffer mit Füllung nach DIN 13 169 kann jeweils durch zwei Verbandskoffer DIN 13 157 ersetzt werden.

1 kleiner Verbandskoffer mit Verbandstofffüllung nach DIN 13 157 für

- Verwaltungs- und Handelsbetriebe mit 1 bis 50 Beschäftigten
- Herstellungs- und Verarbeitungsbetriebe mit 1 bis 20 Beschäftigten
- Baustellen mit 1 bis 10 Beschäftigten

1 grosser Verbandskoffer mit Verbandstofffüllung nach DIN 13 169 für

- Verwaltungs- und Handelsbetriebe mit 51 bis 300 Beschäftigten
je 300 weitere Beschäftigte zusätzlich 1 Verbandskasten DIN 13 169
- Herstellungs- und Verarbeitungsbetriebe mit 21 bis 100 Beschäftigten
je 100 weitere Beschäftigte zusätzlich 1 Verbandskasten DIN 13 169
- Baustellen mit 11 bis 50 Beschäftigten
je 50 weitere Beschäftigte zusätzlich 1 Verbandskasten DIN 13 169

Inhaltsaufstellung der DIN-Normen

Inhalt DIN-Norm 13 157

- 1 x Inhaltsverzeichnis
- 1 x Anleitung zur Ersten Hilfe
- 1 x Heftpflaster 5 m x 2,5 cm DIN 13 019
- 8 x Wundschnellverband 10 x 6 cm DIN 13 019
- 4 x Fingerkuppenverband
- 4 x Fingerverband 12 x 2 cm
- 4 x Pflasterstrips 1,9 x 7,2 cm
- 8 x Pflasterstrips 2,5 x 7,2 cm
- 1 x Verbandpäckchen klein DIN 13 151-K, steril
- 3 x Verbandpäckchen mittel DIN 13 151-M, steril
- 1 x Verbandpäckchen gross DIN 13 151-G, steril
- 1 x Verbandtuch 60 x 80 cm DIN 13 152-A, steril
- 6 x Wundkomresse 10 x 10 cm, steril
- 2 x Augenkomresse
- 1 x Kälte-Sofort-Komresse
- 1 x Rettungsdecke 210 x 160 cm
- 2 x Fixierbinde 4 m x 6 cm DIN 61 634-FB6
- 2 x Fixierbinde 4 m x 8 cm DIN 61 634-FB8
- 2 x Dreiecktuch DIN 13 168-D
- 1 x Erste-Hilfe-Schere 19 cm DIN 58 279-B190
- 2 x Folienbeutel 30 x 40 cm
- 5 x Vliestuch 20 x 30 cm
- 4 x Vinylhandschuhe DIN EN 455

Die DIN-Norm 13 169 hat den doppelten Inhalt wie die DIN-Norm 13 157

Erste-Hilfe-Verbandskoffer und -schränke

Der Unternehmer hat dafür zu sorgen, dass das Erste-Hilfe-Material jederzeit schnell erreichbar und leicht zugänglich, in geeigneten Behältnissen, gegen schädigende Einflüsse geschützt, in ausreichender Menge bereitgehalten sowie rechtzeitig ergänzt und erneuert wird.

ABS-Verbandskoffer

- Platzsparend inkl. Wandhalterung
- Integrierter Griff, ein Guss mit Kofferschalen
- Leichtgängige Drehverschlüsse
- Koffergehäuse aus robustem, schlagfestem, hochwertigen ABS-Kunststoff
- Variable Inneneinteilung aus transparenten Abdeck- und Trennplatten
- Schutz vor Schmutz und Spritzwasser durch umlaufende Gummidichtung
- Signalfarbe orange, leicht zu erkennen und aufzufinden

Erhältlich in 3 Grössen

DOMINO ca. 20 x 28 x 11,5 cm

SAN ca. 24 x 34 x 12 cm

MULTI ca. 33 x 42 x 15 cm



Branchen-Spezial-Verbandskoffer

Mit den neuen Verbandskoffern SPECIAL sorgen Sie genau für die Erste-Hilfe-Ausstattung, die in Ihrer Branche erforderlich ist. Ob chemisches Labor, Werkstatt oder Gastronomiebetrieb - in jeder Branche gibt es spezielle Gefahrensituationen und dementsprechende Verletzungen. Die Verbandskoffer SPECIAL sind gefüllt mit der Erste-Hilfe-Ausstattung gemäss DIN 13 157 sowie einer branchenbezogenen Zusatzausstattung. Ob mobiler oder stationärer Einsatz - die robusten, schlag- und bruchfesten Koffer aus ABS-Kunststoff stehen Ihnen jederzeit zur Seite.

Die Verbandskoffer SPECIAL sind plombierbar, um den Inhalt vor unbefugtem Eingriff zu schützen. Basierend auf dem grossen Verbandskoffermodell MULTI lassen die geräumigen Koffer neben der Erste-Hilfe-Ausstattung zudem zusätzlichen Stauraum für weitere Inhalte.



ABS-Verbandskoffer für den Nahrungsmittelbereich Nr. 418.035.00318

Verbandskoffer, schlag- und bruchfest, plombierbar
ausgestattet nach DIN 13 157 zzgl. **branchentypischer Spezialergän-**
zung für den Nahrungsmittelbereich
mit zusätzlichem Stauraum für weitere Inhalte
Farbe orange mit Erste-Hilfe- und Branchen-Symbol
Abm. ca. B 42 x H 33 x T 15 cm

Nachfüllset Bestell-Nr. 318.035.00318

VE: 1 Stk.

Preis

Fr. 156.00/Stk.

Für den Erste-Hilfe-Koffer speziell für den Nahrungsmittelbereich, wurde folgender Inhalt zusätzlich beigelegt

- 1 Pinzette, spitz
- 1 Atemspende-Hilfsgerät ‚Life Saving Kiss‘
- 1 RI. AQUATIC Schnellverband, blau, selbsthaftend, 3 cm x 7 m
- 1 Kälte-Sofort-Kompresse, selbstaktivierbar
- 1 Pack Brandwunden-Gel
- 2 Reinigungstücher, alkoholfrei
- 1 Verbandtuch 40 x 60 cm
- 1 Augenspülflasche, Natriumchloridlösung, 500 ml
- 1 Arterienabbinder, Gummi, ca. 2,5 cm
- 2 Folienbeutel, wiederverschliessbar
- 1 Pack à 100 Stk. Pflasterstrips 19 x 72 mm, blau, detektierbar
- 1 Pack à 100 Stk. Fingerverband 12 x 2 cm, blau, detektierbar
- 1 Netzverband, Gr. III, 4 m gedehnt

- **Verbandskasten mit detektierbarem Inhalt**
- **DIN Verbandsschränke und Branchenschränke**

Der Erste-Hilfe-Koffer für die Food- und Lebensmittelindustrie basiert auf DIN 13 157 bzw. DIN 13 169 mit detektierbaren Pflastern. Alle in der DIN vorgeschriebenen Pflaster sind in diesen Verbandskästen bereits als detektierbare Pflaster enthalten. Die auffällige blaue Farbe der detektierbaren Produkte unterstützt zusätzlich die visuelle Erkennung und sorgt für Hygiene, Sicherheit und Qualität in der Produktion.



Betriebsverbandkasten MINI detect Nr. 418.035.91511

Kompakter Verbandkasten aus Kunststoff, staubdicht, ausgestattet nach DIN 13 157, inkl. Wandhalterung, für stationären Einsatz, alle Pflasterprodukte sind blau und detektierbar, ausser der Heftpflasterrolle, welche blau, aber nicht detektierbar ist



Abm. ca. B 26 x H 18 x T 8,5 cm
Farbe orange

VE: 1 Stk. **Preis** Fr. 36.00/Stk.



Betriebsverbandskoffer DOMINO detect Nr. 418.035.00210

Schlag- und bruchfester Verbandskoffer aus ABS-Kunststoff, mit Wandhalterung und inkl. Gummidichtung, ausgestattet nach DIN 13 157, verstellbare Inneneinteilung, mobil und stationär einsetzbar, Verschluss plombierbar, alle Pflasterprodukte sind blau und detektierbar, ausser der Heftpflasterrolle, welche blau, aber nicht detektierbar ist



Abm. ca. B 28 x H 20 x T 11,5 cm
Farbe orange, mit Erste-Hilfe-Symbol und Aufschrift „Erste Hilfe“
VE: 1 Stk.

Preis Fr. 69.00/Stk.



Betriebsverbandskoffer MULTI detect Nr. 418.035.00410

Schlag- und bruchfester Verbandskoffer aus ABS-Kunststoff, mit Wandhalterung und inkl. Gummidichtung, ausgestattet nach DIN 13 169, verstellbare Inneneinteilung, mobil und stationär einsetzbar, Verschluss plombierbar,, alle Pflasterprodukte sind blau und detektierbar, ausser der Heftpflasterrolle, welche blau, aber nicht detektierbar ist



Abm. ca. B 42 x H 33 x T 15 cm
Farbe orange, mit Erste-Hilfe-Symbol und Aufschrift „Erste Hilfe“
VE: 1 Stk.

Preis Fr. 142.00/Stk.



Metall-Verbandsschränke zur Wandmontage

Eintüriger Verbandsschrank aus robustem Stahlblech, einbrennlackiert, zwei verstellbare Böden, Sicherheitsschloss mit zwei Schlüsseln. Erhältlich in 4 Grössen

Farbe weiss, mit Erste-Hilfe-Symbol auf der Front

A	ca. 36 x 29 x 14,5 cm	Preis	A	Fr. 55.00/Stk.
B	ca. 45,5 x 40 x 11 cm		B	Fr. 82.00/Stk.
C	ca. 45,5 x 55 x 17,5 cm		C	Fr. 127.00/Stk.
D	ca. 66 x 70 x 25 cm		D	Fr. 246.00/Stk.
VE:	1 Stk.			



Metall-Branchenschrank Lebensmittel Nr. 418.036.00602

Eintüriger Verbandsschrank aus robustem Stahlblech, einbrennlackiert, zwei verstellbare Böden, Sicherheitsschloss mit zwei Schlüsseln. Ausgestattet nach DIN 13 157 zzgl. **branchentypischer Spezialergänzung** für den Lebensmittelbereich.



Abm. ca. B 40 x H 45,5 x T 11 cm
Farbe weiss, mit Erste-Hilfe-Symbol

VE: 1 Stk. **Preis** Fr. 140.00/Stk.

Blaue, detektierbare Pflaster für die Lebensmittelindustrie

Detektierbare, sterile Pflaster, einzeln verpackt, in loser Ausführung.

Speziell für die Lebensmittelindustrie. Durch die blaue Farbe sind die Pflaster in den meisten Lebensmitteln von Auge gut zu erkennen.

Wasserdicht, luftdurchlässig, mit eingewirktem Metallanteil zur elektro-magnetischen Erkennung durch den Detektor. Einzeln verpackt, schmutzabweisend, verkleben nicht mit der Wunde und sind mit hautfreundlichem Klebstoff versehen.

Die Lösung für die Einhaltung der strengen Vorschriften (wie z.B. HACCP, BRC-Richtlinien etc.) in der Lebensmittelindustrie.

7er-Pflaster set blau detektierbar Art. SPB5638S



Set mit total 100 Pflaster:
44 Stk. Abm. 2,5x7,5cm;
8 Stk. Abm. 2,0x4,0cm;
12 Stk. Abm. 5,0x7,5cm;
18 Stk. Abm. 4,0x4,0cm;
8 Stk. Fingerkuppenpflaster; 6 Stk. Fingergelenkpflaster; 4 Stk. Fingerverband



Preis Fr. 20.00/Pack

Piercing-Pflaster blau detektierbar Art. MPSBT8238



textiles, detektierbares Piercing-Pflaster
Abm. 9 x 38 mm

Pack à 50 Stück



Preis Fr. 2.70/Pack

Fingerverband blau detektierbar Art. SPB5914S



Fingerverband 2,0 x 15 cm

Pack à 50 Stück



Preis Fr. 15.00/Pack

Heftpflaster blau NICHT detektierbar Art. MPSB8057



visuell gut ersichtliches Pflastertape
ohne Wundauflage
nicht elektro-magnetisch detektierbar
Rolle 5 m x 2,5 cm breit

Preis Fr. 2.60/RI.

Fingerstrips breit blau detektierbar Art. SPB5605R



Fingerstrips breit 5,0 x 7,5 cm

Pack à 50 Stück



Preis Fr. 11.00/Pack

Pflaster viereckig blau detektierbar Art. SPB5601R



Viereckig 4,0 x 4,0 cm

Pack à 50 Stück



Preis Fr. 8.00/Pack

Fingerkuppenpflaster blau detektierbar Art. SPB5912



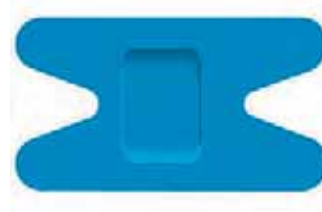
für die Fingerspitze

Pack à 50 Stück



Preis Fr. 11.00/Pack

Fingergelenkpflaster blau detektierbar Art. SPB5913



für das Fingergelenk

Pack à 50 Stück



Preis Fr. 11.00/Pack



Sehen Sie den Unterschied?

● **X-Ray** = röntgendetektierbare Pflaster

● **Detect** = elektromagnetisch detektierbare Pflaster

X-Ray detektierbare Pflaster werden elektromagnetisch durch Metalldetektoren sowie zusätzlich durch Röntgendetektoren erkannt

- hypoallergen getestet auf Hautverträglichkeit; jedes Pflaster ist einzeln eingeschweißt
- röntgen- und/oder elektromagnetisch detektierbar
- aus wasserabweisendem PU-Material oder aus elastischem Textilgewebe
- atmungsaktiv

X-Ray Pflasterstrips Nr. 336.028.29651



elastisches Textilgewebe,
detektierbar (Metall + Röntgen)

Pflasterstrips, Farbe blau
Abm. 19 x 72 mm
Pack à 100 Stk.

VE: 20 Pack/100 Stk.



Preis Fr. 18.00/Pack

X-Ray Pflasterstrips Nr. 336.028.13306



wasserabweisende PE-Folie,
elastisch,

detektierbar (Metall + Röntgen)

Pflasterstrips, Farbe blau
Abm. 19 x 72 mm
Pack à 100 Stk.

VE: 20 Pack/100 Stk.



Preis Fr. 18.00/Pack

X-Ray Fingerverband Nr. 336.028.11306



wasserabweisende PE-Folie,
elastisch,

detektierbar (Metall + Röntgen)

Fingerverband, Farbe blau
Abm. 120 x 20 mm
Pack à 100 Stk.

VE: 20 Pack/100 Stk.



Preis Fr. 26.00/Pack

DETECT Pflasterstrips Nr. 336.023.29651



elastisches Textilgewebe,
detektierbar,

Pflasterstrips, Farbe blau
Abm. 19 x 72 mm
Pack à 100 Stk.

VE: 20 Pack/100 Stk.



Preis Fr. 12.50/Pack

DETECT Pflasterstrips Nr. 336.021.13306



wasserabweisende PE-Folie,
elastisch, detektierbar,

Pflasterstrips, Farbe blau
Abm. 19 x 72 mm
Pack à 100 Stk.

VE: 20 Pack/100 Stk.



Preis Fr. 11.50/Pack

DETECT Fingerverband Nr. 336.023.39531



elastisches Textilgewebe,
detektierbar,

Fingerverband, Farbe blau
Abm. 120 x 20 mm
Pack à 100 Stk.

VE: 20 Pack/100 Stk.



Preis Fr. 17.50/Pack

DETECT Fingerverband Nr. 336.021.11306



wasserabweisende PE-Folie,
elastisch, detektierbar,

Fingerverband, Farbe blau
Abm. 120 x 20 mm
Pack à 100 Stk.

VE: 20 Pack/100 Stk.



Preis Fr. 19.00/Pack

DETECT Fingergelenkpflaster Nr. 336.023.49821



elastisches Textilgewebe,
detektierbar,

Fingergelenkpflaster, Farbe blau
Abm. 38 x 75 mm
Pack à 50 Stk.

VE: 20 Pack/50 Stk.



Preis Fr. 14.50/Pack

DETECT Fingerkuppenpflaster Nr. 336.021.43068



wasserabweisende PE-Folie,
elastisch, detektierbar,

Fingerkuppenpflaster, Farbe blau
Abm. 43 x 68 mm
Pack à 50 Stk.

VE: 20 Pack/50 Stk.



Preis Fr. 13.00/Pack



DETECT 5er-Pflasterset Nr. 336.001.60000

wasserabweisende PE-Folie, elastisch, **detektierbar**,
Set in fünf verschiedenen Abm./Formen, Pack à 50 Stk.



Inhalt: 10 Pflasterstrips 19 x 72 mm
10 Pflasterstrips 25 x 72 mm
10 Fingerverbände 120 x 20 mm
10 Fingerkuppenverbände ca. 43 x 68 mm
10 Fingergelenkverbände ca. 38 x 75 mm

VE: 20 Pack/50 Stk.

Preis

Fr. 12.50/Pack

DETECT Pflasterrolle Nr. 336.021.12307



elastisches Textilgewebe,
detektierbar,
individuell zuschneidbar,
im Spenderkarton

Abm. **6 cm** x 5 m
VE: 10 Rollen



Preis Fr. 18.50/RI.

DETECT Pflasterrolle Nr. 134.020.05087



elastisches Textilgewebe,
detektierbar,
individuell zuschneidbar,
im Spenderkarton

Abm. **8 cm** x 5 m
VE: 10 Rollen



Preis Fr. 19.50/RI.

DETECT Pflasterrolle Nr. 336.021.12306



wasserabweisende PE-Folie,
elastisch, **detektierbar**,
individuell zuschneidbar,
im Spenderkarton

Abm. **6 cm** x 5 m
VE: 10 Rollen



Preis Fr. 17.00/RI.

DETECT Pflasterrolle Nr. 336.023.19683



wasserabweisende PE-Folie,
elastisch, **detektierbar**,
individuell zuschneidbar,
im Spenderkarton

Abm. **8 cm** x 5 m
VE: 10 Rollen



Preis Fr. 18.50/RI.

AQUATIC Schnellverband

Für alle kleinen Fingerverletzungen. Einfach, sicher und schnell!

- Klebt nicht auf Haut oder Haaren
- Wasserabweisend und elastisch
- CE gekennzeichnetes Produkt
- Einfache und bequeme Anwendung
- Erlaubt maximale Bewegungsfreiheit
- Verursacht keine Beeinträchtigung beim Arbeiten
- Hält Fett, Wasser und Öl von der Wunde fern
- Reissbar - es wird keine Schere benötigt



Anwendung:

- Verband mehrmals locker um den Finger wickeln (bei offenen Wunden Wundkompressen unterlegen)
- Bei Bedarf in Richtung der Fingerkuppe und um diese herum wickeln
- Verband abreißen, Ende des Verbandes andrücken - fertig!

AQUATIC Schnellverband Nr. 120.003.0000



Wasserabweisender, elastischer Schnell-
verband,
anschmiegsam und leicht abreissbar,
für alle kleinen Fingerverletzungen
geeignet.

Abm. **30 x 7000 mm**

VE: 16 Pack

Erhältliche Farben **Preis** Fr. 6.50/RI.



AQUATIC Schnellverband Nr. 120.003.0000



Wasserabweisender, elastischer Schnell-
verband,
anschmiegsam und leicht abreissbar,
für alle kleinen Fingerverletzungen
geeignet.

Abm. **50 x 7000 mm**

VE: 10 Pack

Erhältliche Farben **Preis** Fr. 8.20/RI.



Schnellverband im Verkaufsdisplay Nr. 120.103.0000



AQUATIC wasserabweisender, elastischer Schnellverband für alle kleinen Fingerverletzungen, anschmiegsam und leicht abreissbar.
 Abm. **30 x 7000 mm**
 Abm. Display ca. 155 x 280 x 73/265 mm
 VE: 16 Rollen

Erhältlich in den Farben **Preis** auf Anfrage



Kälte-Sofort-Kompresse Nr. 324.030.10000



Kälte-Sofort-Kompresse
 Abm. 100 x 130 mm

VE: 10 Stk.

Preis Fr. 2.20/Stk.

Pflaster zum Schneiden Nr. 334.000.00600



nach DIN 13 019-E
 hypoallergen, für empfindliche Haut geeignet, atmungsaktiv, zuschneidbar,
 Abm. 6 x 10 cm
 Material Vliesstoff, non-woven
 Set à 8 Stück
 VE: 50 Stk./8 Stk.

Preis Fr. 1.50/Set

Heftpflasterrolle Nr. 336.021.02500



Heftpflaster-Rolle, Spule mit Schutzring

Abm. 2,5 cm x 5 m
 Material PE, blau

VE: 20 Rollen

Preis Fr. 2.60/Stk.

MediSave Notfall-Beatmungstuch Nr. 548.301.10001



Ermöglicht die hygienische und infekti-
 onssichere Beatmung von bewusstlosen
 Personen, transparentes Beatmungstuch
 mit FFP-2 Filter, ideale Ergänzung für
 jedes Erste-Hilfe-Set, **Einweg-Tuch**
 Abm. ca. 20 x 19 cm
 VE: 20 Stk.

Preis Fr. 1.90/Stk.

Taschenbeatmungsмасke in Box Nr. 700.001.10002



PVC Beatmungsмасke mit gut
 dichtendem Luftwulst, wechselbares
 Mundstück mit Ventil, 2 Bakterienfilter,
 Vinyl-Einmalhandschuhe sowie Hartscha-
 lenbox.

Abm. Box 11 x 15 x 5 cm
 VE: 1 Stk.

Preis Fr. 16.00/Stk.

Schere DIN 58 279-A145 Nr. 300.036.16000



Schere, kniegebogen, korrosionsge-
 schützt, mit galvanischem Überzug,
 zum Zuschneiden von Verbandstoffen
 Abm. 14,5 cm
 Material Metall, silberfarbig

VE: 12 Stk.

Preis Fr. 1.40/Stk.

Pinzette, spitz Nr. 300.036.00000



Pinzette, korrosionsgeschützt

Abm. 10 cm
 Material Metall, silberfarbig

VE: 1 Stk.

Preis Fr. 1.90/Stk.

Verbandsstofffüllung Nr. 318.000.15700



nach **DIN 13 157**
 im Polybeutel,
 Inhalte mehrsprachig beschriftet

VE: 10 Set

Preis Fr. 24.00/Set

Verbandsstofffüllung Nr. 318.000.16900



nach **DIN 13 169**
 im Polybeutel
 Inhalte mehrsprachig beschriftet

VE: 10 Set

Preis Fr. 42.00/Set

Augenkomresse Nr. 324.031.00000



Sterile Augenkomresse, oval,
 einzeln verpackt

Abm. 5 x 7 cm
 Material Vliesstoff

VE: 20 Stk.

Preis Fr. 0.80/Stk.

Dreieckstuch DIN 13 168-D Nr. 323.042.09600



Dreieckstuch für stabilisierende Verbände,
 einzeln verpackt

Abm. 13,6 x 9,6 x 9,6 cm
 Material Vliesstoff

VE: 20 Stk.

Preis Fr. 0.80/Stk.



Sterileprodukte-Austauschset für DIN-Füllungen

Sterile Produkte sind mit einem Verfallsdatum versehen und müssen regelmässig ersetzt werden. Diese Komplettssets ermöglichen den bequemen Austausch aller in den DIN-Füllungen enthaltenen, sterilen-Produkten.

Abbildung Austauschset für DIN 13 157

Nr. 318.000.15720
Nr. 318.000.16920

Austauschset für DIN 13 157, im Polybeutel
Austauschset für DIN 13 169, im Polybeutel

Preis ...15720
...16920

Fr. 8.00/Set
Fr. 16.00/Set

VE: 10 Set



Fixierbinden DIN 61 634

Elastische Fixierbinde, einzeln in Zellophan verpackt, erhältlich in 4 Breiten

Nr. 321.023.04000 4 cm x 4 m, gedehnt
Nr. 321.023.06000 6 cm x 4 m, gedehnt
Nr. 321.023.08000 8 cm x 4 m, gedehnt
Nr. 121.023.10000 10 cm x 4 m, gedehnt
VE: 20 Stk.

Preis 4 cm Fr. 0.50/Stk.
6 cm Fr. 0.50/Stk.
8 cm Fr. 0.60/Stk.
10 cm Fr. 0.70/Stk.



Wundkompressen Nr. 324.036.0

Sterile Vlies-Kompresse, nicht verklebend beschichtet, formstabil, erhältlich in drei Grössen

Material Vliesstoff, nicht auf Wunde haftend

Nr. 324.036.00500 5 x 5 cm
Nr. 324.036.07500 7,5 x 7,5 cm
Nr. 324.036.01020 10 x 10 cm / Set à 2 Stück

Preis 5 cm Fr. 0.50/Stk.
7,5 cm Fr. 0.50/Stk.
10 cm Fr. 0.60/Set

VE: 20 Stk.



Verbandtuch DIN 13 152

Steriles Verbandtuch, einzeln eingeschweisst, erhältlich in zwei Grössen

Material Vliesstoff

Nr. 322.043.04000 DIN 13 152-BR 40 x 60 cm
Nr. 322.043.06000 DIN 13 152-A 60 x 80 cm

Preis 40x60 cm Fr. 0.70/Stk.
60x80 cm Fr. 0.80/Stk.

VE: 20 Stk.



Verbandpäckchen DIN 13 151

Steriles Verbandpäckchen, einzeln eingeschweisst, erhältlich in drei Grössen

Material 48% Baumwolle, 52% Polyamid

Nr. 321.043.00600 DIN 13 151-K (klein) 6 x 8 cm
Nr. 321.043.00800 DIN 13 151-M (mittel) 8 x 10 cm
Nr. 321.043.01000 DIN 13 151-G (gross) 10 x 12 cm

Preis 6x 8 cm Fr. 0.70/Stk.
8x10 cm Fr. 0.80/Stk.
10x12 cm Fr. 0.90/Stk.

VE: 20 Stk.

Vliestücher Nr. 322.042.00005

Weiche, saugstarke Vliestücher, im Folienbeutel

Abm. 20 x 30 cm
Material Vliesstoff

Set à 5 Stück
VE: 20 Stk.



Preis Fr. 0.90/Set

Rettingsdecke Nr. 500.051.00000

ISO-Rettungsdecke mit Gold- und Silberseite für Schutz vor Hitze und Kälte

Abm. 210 x 160 cm
Farbe gold/silber

VE: 20 Stk.



Preis Fr. 2.00/Stk.

Erste-Hilfe-Spendersysteme für die Lebensmittelindustrie

Praktische Spender in modernem, funktionellen Design für den raschen Einsatz. Die blauen, detektierbaren Pflaster sind diebstahlsicher eingebracht. Einzel eingeschweisste Pflaster, steril, diebstahlsicher, detektierbar. Pflaster einfach herausziehen und das Pflaster ist sofort einsatzbereit ohne Schutzfolie. Aufkleben ohne Berührung der Wunde.



Pflasterspender ALADIN

Pflasterspender bestückt mit 50 blauen, detektierbaren Pflastern 2,5 x 7,6 cm und 20 alkoholfreien Wundreinigungstüchern komplett mit Wandhalterung für die Wandmontage
Abm. 25,5 x 25 x 9 cm (BxHxT)



Preis

Fr. 50.00/Stk.

Erste Hilfe Verbandskoffer Adulto F/H20

kplt. bestückt mit blauen detektierbaren Pflastern, blaues Heftpflaster, div. Verbänden, Augenverband, Fingerverband blau, Kompressen, Gazebinden, elastische selbsthaftende Gazebinden blau, Vesta Gel gegen Verbrennungen, Dreieckstücher, Wundreinigungstücher, Schere, Pinzette, Einweg-Handschuhe, Fingerlinge und Schürze, Atemspende-hilfe, Rettungsdecke, etc.
komplett mit Wandhalterung für die Wandmontage
Farbe türkis-transparent
Abm. 36 x 34 x 12,5 cm (BxHxT)



Preis

Fr. 137.00/Stk.

Ersatzpflaster zu Pflasterspender und Erste-Hilfe-Koffer Art. 10 36 038

Nachfüllset für ALADIN Pflasterspender und Erste-Hilfe-Verbandskoffer



Speziell für die Lebensmittelindustrie, Farbe blau, detektierbar, wasserfest, steril, einzeln verpackt, schmutzabweisend, verklebt nicht mit der Wunde

Set à 150 Stk. blaue, detektierbare Pflaster, steril
Abm. 2,5 x 7,6 cm

Preis

Fr. 42.00/Stk.



Ersatzpflaster zu Pflasterspender und Erste-Hilfe-Koffer Art. 12 05 001

Nachfüllset für ALADIN Pflasterspender und Erste-Hilfe-Verbandskoffer



Speziell für die Lebensmittelindustrie, Farbe blau, detektierbar, wasserfest, steril, einzeln verpackt, schmutzabweisend, verklebt nicht mit der Wunde

Set à 150 Stk. blaue detektierbare Pflaster, assortiert, steril,
Abm. 5 x 7,2 cm; Abm. 2,5 x 7,6 cm;
Fingergelenkpflaster

Preis

Fr. 49.50/Stk.



Wundreinigungstücher

Alkoholfreie Wundreinigungstücher, einzeln verpackt

Pack à 120 Stk.

Preis

Fr. 39.00/Stk.





SNOGG Pflasterautomat SOFT1

Hygienische Aufbewahrung des Spezialpflasters.
Leicht zugänglich und praktische Handhabung.
Benötigte Länge herausziehen, sauber und schnell mit dem integrierten Messer abschneiden.
Spezialpflaster ist blutabsorbierend, hautfreundlich, elastisch und klebt nicht auf der Wunde.



Lieferumfang: Spender, Wandhalterung, Anleitung
Die Pflasterrolle SOFT1, 6 cm breit, ist separat zu bestellen!

Preis Fr. 46.00/Stk.



SNOGG Ersatzpflaster SOFT NEXT latexfrei 6 cm breit

Ersatzpflaster passend zum Spender Pflasterautomat SOFT1
Abm. B 6 cm x 450 cm lang
blutabsorbierend, hautfreundlich, latexfrei, elastisch und selbstklebend
klebt nicht auf der Wunde, Haut oder Haaren
Wunde abdecken und verletzte Stelle mit dem „SOFT NEXT Pflaster“ umwickeln, kurz andrücken.
Bei starker Blutung mehrere Lagen übereinander verwenden.



Pflasterfarbe: blau und braun

Preis Fr. 14.50/Stk.
Erhältliche Farben



SNOGG Fingerverband SOFT NEXT latexfrei 3 cm breit

Abm. B 3 cm x 450 cm lang
blutabsorbierend, hautfreundlich, latexfrei, elastisch und selbstklebend
klebt nicht auf der Wunde, Haut oder Haaren
Wunde abdecken und verletzte Stelle mit dem „SOFT NEXT Pflaster“ umwickeln, kurz andrücken.
Bei starker Blutung mehrere Lagen übereinander verwenden.



Pflasterfarbe: blau

Preis Fr. 10.50/Stk.
Erhältliche Farben



SNOGG Ersatzpflaster SOFT1 braun 3 cm und 6 cm breit

blutabsorbierend, hautfreundlich, elastisch und selbstklebend
klebt nicht auf der Wunde, Haut oder Haaren
Wunde abdecken und verletzte Stelle mit dem Fingerverband SOFT1 umwickeln, kurz andrücken.
Bei starker Blutung mehrere Lagen übereinander verwenden.



Pflasterfarbe: braun

SOFT1	3 cm x 500 cm	Preis	3 cm	Fr. 10.50/Stk.
SOFT1 passt zu Pflasterautomat SOFT1	6 cm x 500 cm		6 cm	Fr. 14.50/Stk.



AKLA Pflasterspender

Spender mit **blauem, detektierbaren** Vlies-Pflaster (Art. 95495), oder mit **braunem** Vlies-Pflaster (Art. 95492)
Praktischer Pflasterspender, aus Kunststoff, für die Wandmontage.
Hygienische Aufbewahrung. Mit nur einer Hand wird das Pflaster herausgezogen und mittels integriertem Messer, ohne Schere, abgeschnitten. Die Länge des Pflasters kann individuell bestimmt werden und wird beim Herausziehen automatisch mit der Wundaufgabe versehen.
Abm. Spender B 43 x T 132 x H 118 mm
Lieferumfang: Spender mit einer Rolle blauem, detektierbarem Vlies-pflaster oder mit braunem Vlies-Pflaster.



Preis blaues Pflaster Fr. 30.00/Stk.
braunes Pflaster Fr. 27.50/Stk.
lieferbare Pflasterfarben

AKLA Nachfüllpflaster Vlies braun Art. 95490

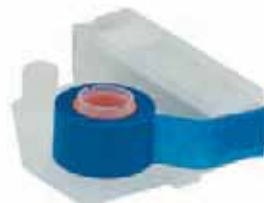
Nachfüll-Pflasterrolle Vlies, braun
25 mm breit, 10 m lang
mit 100 Wundaufgaben



Preis Fr. 16.00/Stk.

AKLA Nachfüllpflaster Vlies blau detektabel Art. 95499

Nachfüll-Pflasterrolle Vlies, blau,
detektierbar
25 mm breit, 10 m lang
mit 85 Wundaufgaben



Preis Fr. 22.00/Stk.

Augenspülungen bei Verätzungen - schonend für das Auge

NEU!

BioPhos® 74

Die neue Spüllösung bei Verätzungen von Augen



NEUE REZEPTUR
ohne körperfremde
Bestandteile

SCHNELLE NEUTRALISATION
da hohe Pufferkapazität

BESONDERS SCHONEND
pH-neutral und ohne
Konservierungsstoffe

Bei der Arbeit mit Chemikalien können diese als feste, flüssige oder gasförmige Stoffe ins Auge gelangen. Daher ist Augenschutz bei der Arbeit sehr wichtig.

BioPhos®74 die neue Spüllösung bei Verätzungen von Augen

Besondere Vorteile: BioPhos®74 wirkt effektiv und erhält das zelluläre Elektrolytgleichgewicht durch die ausschliessliche Verwendung natürlicher Substanzen, die dem physiologischen Stoffwechsel unterliegen und insbesondere dem extrazellulären Natrium-Kalium-Verhältnis entsprechen. Es neutralisiert den pH-Wert sehr schnell bei Verätzungen der Augen mit Säuren oder Laugen.

Einsatzgebiete

Die BioPhos®74 Spüllösung in der 250 ml Flasche ist vielseitig einsetzbar und ein wichtiger Bestandteil der Erste-Hilfe-Ausstattung z.B. für Gewerbebetriebe und Labore, Gefahrguttransporte, Rettungsdienste, Feuerwehr und Katastrophenschutz, Polizei und Militär etc. BioPhos®74 ist eine sinnvolle Ergänzung zu stationären Augenduschen, da hochkonzentrierte, ätzende und schnell eindringende Chemikalien eine rasche Interventionszeit erfordern und ungepufferte Spüllösungen nicht genügen, um eine irreversible Zellschädigung zu verhindern.

Wirkungsweise

Die BioPhos®74 Spüllösung neutralisiert sofort durch ihre Pufferwirkung im physiologischen pH-Bereich von 7,4 und ist besonders schonend durch den Verzicht auf jegliche körperfremden Bestandteile wie zum Beispiel Konservierungsstoffe. Da sie den extrazellulären Elektrolyt-Verhältnissen des Gewebes angepasst ist, werden sekundäre Zellschädigungen nach der Spülung durch BioPhos®74 weitgehend reduziert. Durch die hohe Pufferkapazität wirkt BioPhos®74 schnell bei Verätzungen des Auges mit starken Säuren und Laugen. Die sterile Spüllösung ist zur schnellen Erstversorgung gebrauchsfertig in der handlichen 250 ml Flasche. Der integrierte ergonomische Spülkopf ermöglicht eine einfache und korrekte Anwendung - auch für Laien und Verletzte ohne fremde Hilfe. Nach der Anwendung von BioPhos®74 sollte mit physiologischer Natriumchloridlösung (0,9%) nachgespült werden.

Erste Hilfe für Ihre Augen

Schutz für Ihr wichtigstes Sinnesorgan - denn jede Sekunde zählt

90% der Sinneseindrücke werden über das Auge aufgenommen. Grund genug, um diesem Sinnesorgan besondere Aufmerksamkeit zu schenken - und für den Fall der Fälle vorzusorgen.

Bei einer Augenverletzung durch Fremdkörper oder Verätzung können bereits wenige Sekunden massgeblich entscheiden, ob die Sehkraft beeinträchtigt wird oder im schlimmsten Fall verloren geht. Wenn in einem solchen Fall nicht sofort und konsequent Erste Hilfe geleistet wird, kann das Auge eine dauerhafte irreparable Schädigung erleiden. Augenverletzungen stehen jedes Jahr mit an erster Stelle bei den beruflich angezeigten Unfällen.

Vorsorge und umsichtiges Handeln ist hier von bedeutender Wichtigkeit.

Die mobil und stationär einsetzbaren Lösungen sind auf die Art des Arbeitsplatzes sowie die Grösse des Betriebes zugeschnitten.

Das Augenspül-Konzept ist so entwickelt, dass es jeder Anwender sicher, einfach und flexibel - ohne Hilfe - einsetzen kann.

Alle Actiomedic® Eye Care Produkte sind CE geprüfte und zugelassene Medizinprodukte und werden stetig strengen Qualitätskontrollen unterzogen. Alle Produkte erfüllen die DIN EN 1515-4 (Augenduschen ohne Wasseranschluss).



GRAMM
medical



Unsere hochwertige Actiomedic® Augenspülflasche



Gefährdete Arbeitsstätten

Lebensmittelindustrie, Gastronomie
Metall- und Holzbearbeitungsbetriebe,
Werkstätten, Heime und Spitäler, Industrie u. a.

Lebensmittelindustrie, Chemische Labore
Heime und Spitäler, Polizei, Militär, Feuerwehr
Chemiebetriebe, Industrie, Reinigungsfirmen u. a.

Art der Verletzung

Mechanische Verletzung durch
Fremdkörpereintritt, z. B. Späne,
Metallsplitter, Schmutz etc.

Verätzungen durch Chemikalien,
z.B. Säuren und Laugen

Augenspülprodukt / Wirkungsweise

Natriumchloridlösung, 0,9%
- wäscht Fremdkörper aus dem Auge

Gepufferte Spüllösung BioPhos®74
- neutralisiert Chemikalien im Auge



EYE CARE Augenspülstation Single NaCl-Lösung 500 ml

Nr. 500.000.01190

Station inkl. Flasche zur Wandmontage, Flasche gebrauchsfertig und steril, inkl. Piktogrammtafel, Halterung, Augennotfallplan und Montagematerial

Haltbarkeit 3 Jahre
Abm. ca. 20 x 30 cm

VE: 1 Stk.

Preis

Fr. 33.00/Stk.



EYE CARE Augenspülstation Single BioPhos®74 250 ml

Nr. 500.100.01290

Station inkl. Flasche zur Wandmontage, Flasche gebrauchsfertig und steril, inkl. Piktogrammtafel, Halterung, Augennotfallplan und Montagematerial

Haltbarkeit 3 Jahre
Abm. ca. 20 x 30 cm

VE: 1 Stk.

Preis

Fr. 32.00/Stk.



EYE CARE Augenspülstation Double I Nr. 500.000.01100

Augenspülstation mit zwei Flaschen zur Wandmontage, Flasche gebrauchsfertig und steril mit ergonomischem Spülkopf und Staubkappe, inkl. Halterung zur Wandmontage, mit Spiegel und Piktogramm für einfache Handhabung, inkl. Montagematerial und Augennotfallplan.

Inhalt 2x 500 ml Natriumchloridlösung 0,9%
Spülzeit ca. 10 Minuten (gesamt)
Haltbarkeit 3 Jahre
Abm. ca. 25 x 30 cm

VE: 1 Stk.

Preis

Fr. 51.50/Stk.



EYE CARE Augenspülstation Double II Nr. 500.100.01150

Augenspülstation mit zwei Flaschen zur Wandmontage, Flasche gebrauchsfertig und steril mit ergonomischem Spülkopf und Staubkappe, inkl. Halterung zur Wandmontage, mit Spiegel und Piktogramm für einfache Handhabung, inkl. Montagematerial und Augennotfallplan.

Inhalt 1x 500 ml Natriumchloridlösung 0,9%
1x 250 ml BioPhos®74
Spülzeit ca. 5 Min. NaCl-Lösung, ca. 2,5 Min. BioPhos®74
Haltbarkeit 3 Jahre
Abm. ca. 25 x 30 cm
VE: 1 Stk.

Preis

Fr. 56.50/Stk.



EYE CARE Augenspülschrank mit Zusatzausstattung Nr. 500.000.200

Eintüriger Verbandsschrank aus robustem Stahlblech, pulverbeschichtet, zur Wandmontage, inkl. Montagematerial und Augennotfallplan.

Abm. ca. 45,5 x 55 x 17,5 cm, Farbe weiss, mit Augenspülung-Symbol
Inhalt Augenspülflaschen (siehe unten)
1 Augenklappe, 2 Augenkompressen, 1 Heftpflaster
4 Einweghandschuhe, 5 Vliestücher
Nr. 500.000.20010 2x 500 ml Natriumchloridlösung 0,9%
Nr. 500.000.20020 1x 500 ml Natriumchloridlösung 0,9%
1x 250 ml BioPhos®74

VE: 1 Stk.

Preis

...20010

Fr. 158.00/Stk.

...20020

Fr. 155.00/Stk.



Gürteltasche für 250 ml Augenspülflaschen Nr. 500.1000.64300

Praktische Gürteltasche mit Klettverschluss und Befestigungsglaschen, für den mobilen Einsatz.

Schützt vor Verschmutzungen.
Im Notfall schnell zu öffnen.

Abm. ca. 20 x 7 cm
Farbe grün, mit Erste-Hilfe-Symbol Augenspülung

VE: 1 Stk.

Preis

Fr. 11.00/Stk.



Augenspülflasche mit 0,9% Natriumchloridlösung 500 ml Nr. 500.000.05000

Sterile Augenspülflasche mit Natriumchloridlösung, entspricht DIN 15 154-4, zum Ausspülen von Fremdkörpern, z.B. Holz- und Metallsplinter, Späne, Staub, Schmutz, für den mobilen Einsatz oder zum Nachbefüllen von Station und Koffer, mit ergonomischem Spülkopf und Staubkappe.

Inhalt 500 ml
Spülzeit ca. 5 Minuten
Haltbarkeit 3 Jahre

VE: 6 Stk.

Preis

Fr. 14.50/Stk.



Augenspülflasche mit 0,9% Natriumchloridlösung 500 ml Nr. 500.000.51000

Sterile Augenspülflasche im **Einzelkarton** mit Natriumchloridlösung, entspricht DIN 15 154-4, zum Ausspülen von Fremdkörpern, z.B. Holz- und Metallsplinter, Späne, Staub, Schmutz, für den mobilen Einsatz oder zum Nachbefüllen von Station und Koffer, mit ergonomischem Spülkopf und Staubkappe.

Inhalt 500 ml
Spülzeit ca. 5 Minuten
Haltbarkeit 3 Jahre

VE: 1 Stk.

Preis

Fr. 15.00/Stk.



Augenspülflasche mit gepufferter Spüllösung BioPhos®74 250 ml Nr. 500.100.74200

Sterile Augenspülflasche mit phosphatgepufferter Spüllösung (4,9%), bei Verätzung der Augen durch Chemikalien, hohe Pufferkapazität, besonders schonend durch den Verzicht auf körperfremde Bestandteile und Konservierungsstoffe, entspricht DIN 15 154-4. Für den mobilen Einsatz oder zum Nachbefüllen von Station und Koffer, mit ergonomischem Spülkopf und Staubkappe.

Inhalt 250 ml
Spülzeit ca. 2,5 Minuten
Haltbarkeit 3 Jahre

VE: 10 Stk.

Preis

Fr. 13.50/Stk.



EYE CARE Design-Augenspülstation Medidrop I Nr. 500.101.10010

Optisch ansprechende und leicht bedienbare Augenspülstation zur Wandmontage, mit Klarsichtdeckel und zwei Flaschen. Flaschen gebrauchsfertig und steril mit ergonomischem Spülkopf, inkl. Spiegel und Pictogramm für einfache Handhabung, staubdicht und platzsparend, inkl. Montagematerial und Augennotfallplan.

Inhalt 2x 500 ml Natriumchloridlösung 0,9%
Spülzeit ca. 10 Minuten (gesamt)
Abm. ca. H 35 x B 27 x T 10 cm
VE: 1 Stk.

Preis

Fr. 62.50/Stk.



EYE CARE Design-Augenspülstation Medidrop II Nr. 500.100.10020

Optisch ansprechende und leicht bedienbare Augenspülstation zur Wandmontage, mit Klarsichtdeckel und zwei Flaschen. Flaschen gebrauchsfertig und steril mit ergonomischem Spülkopf, inkl. Spiegel und Pictogramm für einfache Handhabung, staubdicht und platzsparend, inkl. Montagematerial und Augennotfallplan.

Inhalt 1x 500 ml Natriumchloridlösung 0,9%
1x 250 ml gepufferte Spüllösung BioPhos®74
Spülzeit ca. 5 Min. Natriumchlorid, ca. 2,5 Min. BioPhos®74
Abm. ca. H 35 x B 27 x T 10 cm
VE: 1 Stk.

Preis

Fr. 69.50/Stk.



EYE CARE Design-Augenspülstation Medidrop III Nr. 500.100.10030

Optisch ansprechende und leicht bedienbare Augenspülstation zur Wandmontage, mit Klarsichtdeckel und zwei Flaschen. Flaschen gebrauchsfertig und steril mit ergonomischem Spülkopf, inkl. Spiegel und Pictogramm für einfache Handhabung, staubdicht und platzsparend, inkl. Montagematerial und Augennotfallplan.

Inhalt 2x 250 ml gepufferte Spüllösung BioPhos®74
Spülzeit ca. 5 Min. (gesamt)
Abm. ca. H 35 x B 27 x T 10 cm
VE: 1 Stk.

Preis

Fr. 68.50/Stk.

Augendusche mit gepufferter, steriler Kochsalzlösung

Cederroths gepufferte Augendusche hat eine neutralisierende Wirkung bei Säure- oder Laugenspritzer, normalisiert den pH-Wert im Auge, während die gefährliche Substanz gleichzeitig verdünnt und fortgespült wird.

Gepufferte Lösungen sind auch zur neutralisierenden Spülung bei Verätzungen der Haut geeignet.

Eine ungepufferte isotonische Spüllösung kann die Säure bzw. Lauge nur verdünnen und fortspülen, was mehr Spülflüssigkeit und damit längere Spülzeit erfordert.

- Handliche Flasche mit ergonomischer Augenschale und reichlicher Spülflüssigkeit.
- Lässt sich mit einem einfachen Handgriff öffnen.
- Beim Drehen aus der Wandhalterung öffnet sich die Flasche automatisch zur sofortigen Benutzung.
- Der integrierte Staubschutz hält die Augenschale sauber und einsatzbereit.
- Die Augenschale der Flasche steuert den Flüssigkeitsstrahl gezielt aufs Auge und hält dieses gleichzeitig offen.



Cederroth Augendusche Art. 7252

500 ml sterile, gepufferte Kochsalzlösung ohne Konservierungsmittel für einmaligen Gebrauch (ohne Wandhalterung)



Set à 2 Flaschen/500 ml

Preis

Fr. 37.00/Set



Wandhalterung Art. 7200

passend zur Augendusche Art. 7252



Preis

Fr. 12.50/Stk.



Cederroth Augendusche kplt. im Tragekoffer Art. 7255

Koffer inkl. 5 Flaschen Augendusche je à 500 ml. komplett im Tragekoffer
Koffer aus Hartkunststoff mit transparentem Deckel und Griff
Abm. B 40 x H 28 x T 8,5 cm



Wandhalterung Art. 1904

passend zu Tragekoffer Art. 7255

Preis Koffer

Fr. 184.00/Stk.

Wandhalterung Fr. 26.50/Stk.

Augendusche im Taschenformat 235 ml Art. 7221



Sterile, gepufferte Kochsalzlösung ohne Konservierungsstoffe, für einmaligen Gebrauch, Haltbarkeit ca. 4 Jahre
Flasche à 235 ml

VE: 18 Stk.

Preis Fr. 16.00/Stk.

Gürteltasche zur Augendusche 235 ml Art. 720300



Gürteltasche aus grünem Nylon mit Gürtelschlaufe

Abm. B 8 x H 16 x T 4,5 cm

VE: 10 Stk.

Preis Fr. 7.00/Stk.

Verbandpäckchen/Blutstiller steril Art. 1910



4-in-1 mit Kompresse und 2 Verbandrollen für Wund- und Druckverband, bei Verbrennungen oder zur Ruhigstellung der Extremitäten
Abm. Kompresse 14 x 23 cm,
Abm. Verband 10 cm x 3 m,
VE: Karton 4 Sack/5 Stk.

Preis Fr. 36.50/Set

Mini Verbandpäckchen/Blutstiller steril Art. 1911



4-in-1 mit Spezial-Kompresse für Fingerverband, Wund- und Druckverband und bei Verbrennungen
Abm. Kompresse 8 x 12 cm
Abm. Verband 6 cm x 3 m

VE: Karton 6 Sack/5 Stk.

Preis Fr. 3.50/Set

Verbrennungs-Gel Kompresse Art. 901900



Cederroth Verbrennungs-Gel Kompresse
Abm. Kompresse 100 x 100 mm

Set à 2 Stk.
VE: Umkarton à 24 Set

Preis Fr. 14.50/Set

Verbrennungs-Gel Spray Art. 901901



Cederroth Verbrennungs-Gel Spray
Spray-Flasche à 50 ml.

VE: Umkarton à 6 Stk.

Preis Fr. 13.00/Stk.

Cederroth Augenspül-Ampulle 20 ml Art. 724000



passend in die Erste-Hilfe-Station
Sterile Kochsalzlösung ohne Konservierungsstoffe für einmaligen Gebrauch (NaCl 0,9%); Abm. ca. B 7xH 12xT 6 cm
z.B. zum Ausspülen von Staub u. Schmutz
Set à 12 Ampullen à 20 ml
VE: Set à 12 Ampullen/12 ml

Preis Fr. 15.50/Set

Cederroth Beatmungsmaske Art. 1925



Cederroth Beatmungsmaske mit Einwegbeatmungsventil im Schlüsselanhänger-Etui

Preis Fr. 6.50/Stk.



Augenspül-Ampulle 20 ml Art. 723000

Cederroth Augenspülung im Kartonspender für die Wandmontage
z.B. zum Ausspülen von Staub und Schmutz
Sterile Kochsalzlösung ohne Konservierungsstoffe für einmaligen Gebrauch (NaCl 0,9%)
Abm. Kartonspender B 12 x H 22 x T 2,5 cm

Kartonspender à 10 Stück Ampullen à 20 ml
Umkarton à 12 Kartonspender/Set



Preis Fr. 14.00/Set

Wundreinigungstücher im Spender Art. 323700



Cederroth sterile Wundreinigungstücher (0,9% NaCl)
im praktischen Spender à 20 Stk.
passend zur Erste-Hilfe-Station

VE: Umkarton à 20 Set

Preis Fr. 6.00/Stk.

Wundreinigungstücher Nachfüllpack Art. 3227



Cederroth sterile Wundreinigungstücher (0,9% NaCl)
Nachfüllpack à 40 Stk.

VE: Umkarton à 10 Nachfüllpack/Set

Preis Fr. 11.50/Stk.

Salvequick Pflasterspender

Salvequick Pflasterspender und Pflaster sind ein komplettes, leicht anzuwendendes System. Die Pflaster sind immer an ihrem Platz, bereit zur Anwendung. Die Nachfüll-Einsätze sind arretiert, wodurch Schwund vermieden wird.



Produktvorteile

- Einfach mit einer Hand anzuwenden zieht man das Pflaster nach unten, wird das Schutzpapier automatisch abgezogen
- Die Nachfüll-Einsätze sind arretiert
- Die Nachfüll-Einsätze können nur mit einem Spezial-schlüssel gewechselt werden
- Der transparente Deckel schützt vor Staub
- Wahl zwischen verschiedenen Pflastersorten

Der Salvequick Pflasterspender mit den blauen, detektierbaren Pflastern ist besonders für die Anwendung in der Lebensmittelindustrie vorgesehen. Die Pflaster lassen sich von den meisten Metalldetektoren nachweisen. Dank der blauen Farbe sind sie visuell leicht festzustellen. Jedes Pflaster ist steril verpackt.



Salvequick Pflasterspender Art. 490750

diebstahlsicher untergebrachte, wasserabweisende blaue, detektable Pflaster, assortiert
42 Stk. 72x19 mm und 28 Stk. 72x25 mm
inkl. 1 Schlüssel

Abm. 230 x 110 x 50 mm (BxHxT)



Preis

Fr. 34.00/Stk.

Salvequick Pflaster blau detektierbar Art. 6735CAP



Nachfüll-Pflaster Refill 6735CAP
blau, detektierbar, wasserbeständig,
assortiert
6 Set à 21 Stk. 72x19 mm
14 Stk. 72x25 mm

VE: Umkarton à 10 Böxli/6 Refill-Set



Preis Fr. 65.00/Set

Salvequick Pflaster blau detektierbar Art. 6754CAP



Nachfüll-Pflaster Refill 6754CAP
blau, detektierbar, wasserbeständig,
assortiert
6 Set à 15 Stk. Fingerkuppenpflaster
15 Stk. 72x25 mm

VE: Umkarton à 10 Böxli/6 Refill-Set



Preis Fr. 77.00/Set

Salvequick wasserabweisende Pflaster braun Art. 6036



Nachfüll-Pflaster Refill 6036
braun, wasserabweisend, assortiert
6 Set à 27 Stk. 72x19 mm
18 Stk. 72x25 mm

VE: Umkarton à 10 Böxli/6 Refill-Set

Preis Fr. 30.00/Set

Salvequick textile Plaster braun Art. 6444



Nachfüll-Pflaster Refill 6444
braune, textile Pflaster, assortiert
6 Set à 24 Stk. 72x19 mm
16 Stk. 72x25 mm

VE: Umkarton à 10 Böxli/6 Refill-Set

Preis Fr. 38.00/Set

Cederroth Erste-Hilfe-Station mit Pflasterspender Nr. 490960

Der Inhalt der Erste-Hilfe-Station wurde besonders den Bedürfnissen in der Lebensmittelindustrie und in der Küche, mit Rücksicht auf Risiken und Hygiene angepasst. Der Erste-Hilfe-Produkte sind übersichtlich und griffbereit angeordnet.

Transparenter Deckel für eine gute Uebersicht
alle Deckel mit Gummidichtung versehen
Schützt vor Staub und Feuchtigkeit

Verbandpäckchen gross
Mini Verbandpäckchen
Verbrennungs-Gel Spray
Wundreinigungstücher (gesichert)

Verbrennungs-Gel-Kompresse 2 Set à 2 Stk.
Beatmungsmaske
SOFT Spezial-Pflasterverband

Cederroth Pflasterspender integriert
Lieferung erfolgt mit 2 Set blauen, detektablen
Pflastern speziell für die Lebensmittelindustrie



Preis für komplette Station, bestückt

Fr. 292.00/Stk.

Cederroth Erste-Hilfe-Station Art. 490960

im stabilen Kunststoffschrank mit transparentem Deckel
schützt vor Staub und Feuchtigkeit
inkl. zusätzlichem Stauraum

- Inhalt:**
- 2 Stk. Verbandpäckchen/Blutstiller Art. 1910
 - 3 Stk. Mini Verbandpäckchen/Blutstiller Art. 1911
 - 20 Stk. Salvequick Wundreinigungstücher Art. 3237
 - 2 Stk. Verbrennungs-Gel-Spray 50 ml. Art. 901901
 - 2 Set Verbrennungs-Gel Kompresse Art. 901900
 - 1 Stk. SOFT Foam Verband, blau
 - 1 Stk. Beatmungsmaske Art. 1921
 - 1 Stk. Salvequick Pflasterspender einschl. 65 Stk.
diebstahlsicher untergebrachte, wasserab-
weisende blaue, detektable Pflaster
(Ersatzpflaster siehe Art. 6735CAP od. 6754CAP)
 - 1 Stk. Schlüssel für Pflaster u. Wundreinigungstücher



Abm. ca. B 29 x T 12 x H 56 cm

Cederroth Augenduschk-Station mit Pflasterspender Nr. 7209

Transparenter Deckel
alle Deckel mit Gummidichtung versehen
Schützt vor Staub und Feuchtigkeit

Platz für 2 Flaschen Cederroth Augenduschen
(2 Flaschen der Lieferung enthalten)

Deckel hochklappbar
mit zusätzlichem, freien Stauraum

Cederroth Pflasterspender integriert
Lieferung erfolgt mit 2 Set blauen, detektablen
Pflastern speziell für die Lebensmittelindustrie



Preis für komplette Station, bestückt

Fr. 168.00/Stk.

Augenduschk-Station mit Pflasterspender Art. 7209

im stabilen Kunststoffschränk mit zusätzlichem Stauraum
transparenter Deckel, schützt den Inhalt vor Staub und Feuchtigkeit

bietet platz für 2 Flaschen Cederroth Augenduschen und
praktischem Pflasterspender, die Pflaster können nur nach unten
gezogen werden, das Schutzpapier wird automatisch abgezogen
und das Pflaster kann am Finger angebracht werden

Inhalt: 2x 500 ml Cederroth Augendusche Art. 7252
1x Salvequick Pflasterspender einschliesslich diebstahl-
sicher untergebrachten
2 Set wasserabweisenden blauen, detektablen Pflastern
(Ersatzpflaster siehe Art. 6735CAP oder 6754CAP
1x Schlüssel und Instruktion Augendusche

Abm. ca. B 29 x T 12 x H 56 cm

